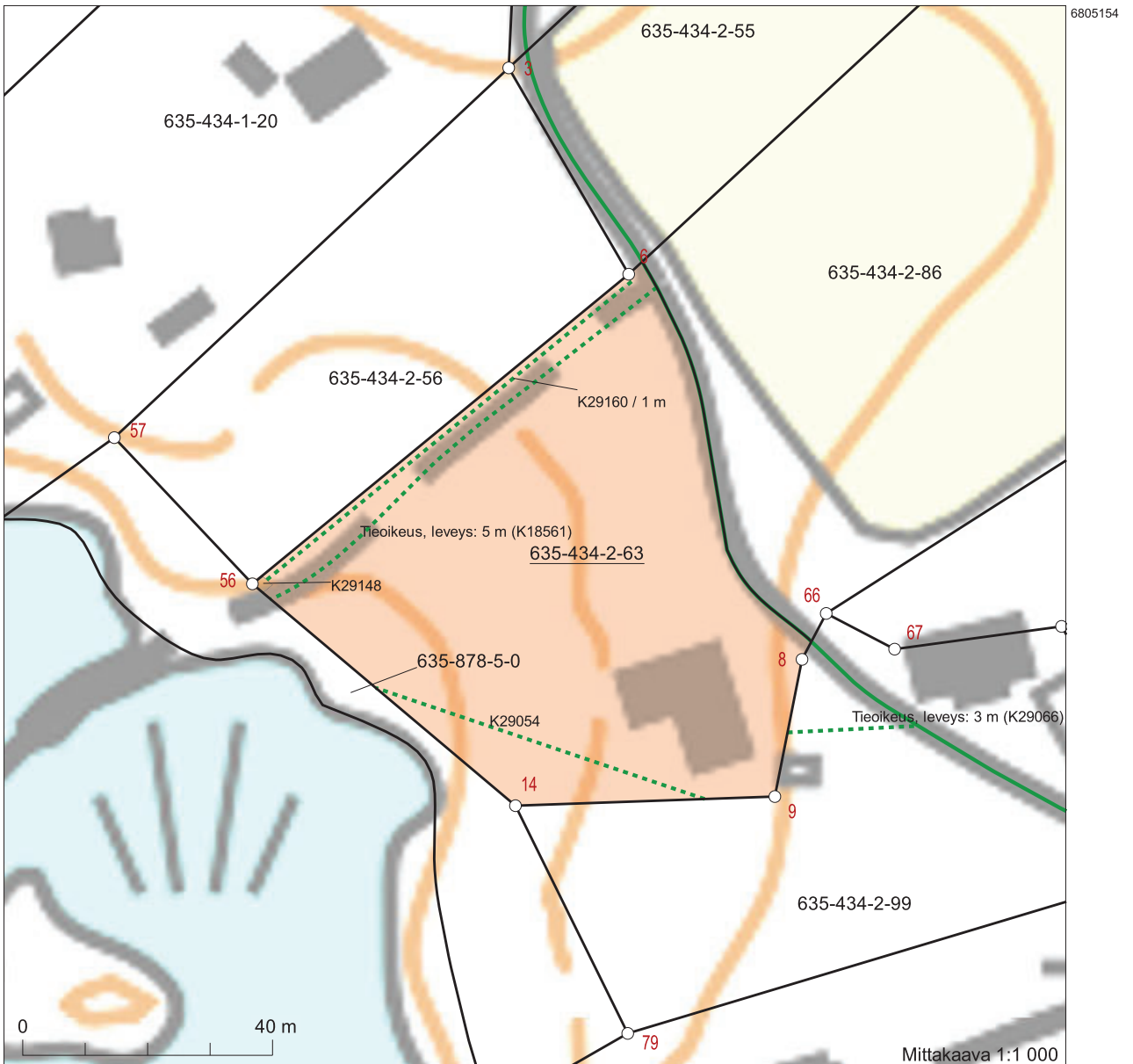


Kiinteistötunnus: 635-434-2-63
 Nimi: HEIKINMAA
 Rekisteriyksikkölaji: Tila
 Kunta: Pälkäne (635)
 Palstojen lukumäärä: 1

Tulostettu kiinteistötietojärjestelmästä 11.5.2026.

Kiinteistörekisterin tiedoissa voi olla puutteita ja epätarkkuuksia. Rekisteriyksikön tarkka alueellinen ulottuvuus selviää toimitusasiakirjoista ja maastosta. Rekisteritiedoista katso tarkemmin www.maanmittauslaitos.fi/rekisteritiedot.



Perustiedot

Kiinteistötunnus:	635-434-2-63	Rekisteröintipvm:	12.11.1973
Nimi:	HEIKINMAA	Kokonaispinta-ala:	0,3730 ha
Rekisteriyksikkölaji:	Tila	Maapinta-ala:	0,3730 ha
Kunta:	Pälkäne (635)	Palstojen lukumäärä:	1
Arkistoviite:	35:34		

Muodostumistiedot

Kiinteistötoimitus tai viranomaispäätös: Lohkominen Rekisteröintipvm: 12.11.1973	
Rekisteriyksiköt ja määräalat, joista tämä rekisteriyksikkö on muodostunut:	
Rekisteriyksiköstä:	Maapinta-ala (ha)
635-434-2-43 NÄPPILÄ	0,3730
Muodostumishetken pinta-ala yhteensä (ha):	0,3730

Erottamattomat määräalat ja erillisinä luovutetut yhteisalueosuudet
Kaavat ja rakennuskiellot
Rasitteet, käyttöoikeudet ja käyttörajoitukset

- | | |
|---|--|
| 1) Vesijohto (000-2009-K29054) | Rekisteröintipvm: 3.9.2009
Voimaantulopvm: 12.11.1973 |
| Arkistoviite: 35:34
Oikeutetut: 635-434-2-99 NÄPPILÄ
Rasitetut: <u>635-434-2-63 HEIKINMAA</u> | |
| 2) Tietoisuus (000-2009-K29066) / Leveys: 3 m | Rekisteröintipvm: 3.9.2009
Voimaantulopvm: 12.11.1973 |
| Arkistoviite: 35:34
Oikeutetut: <u>635-434-2-63 HEIKINMAA</u>
Rasitetut: 635-434-2-99 NÄPPILÄ | |
| 3) Talusveden ottaminen (000-2009-K29148) | Rekisteröintipvm: 4.9.2009
Voimaantulopvm: 10.4.1997 |
| Arkistoviite: 35:55
Oikeutetut: 635-434-2-86 NÄPPILÄ I, 635-434-4-0 NIITTYLÄ III
Rasitetut: <u>635-434-2-63 HEIKINMAA</u> | |
| 4) Talusveden johtaminen (000-2009-K29160) / Leveys: 1 m | Rekisteröintipvm: 4.9.2009
Voimaantulopvm: 10.4.1997 |
| Arkistoviite: 35:55
Oikeutetut: 635-434-2-86 NÄPPILÄ I, 635-434-4-0 NIITTYLÄ III
Rasitetut: <u>635-434-2-63 HEIKINMAA</u> | |
| 5) Tietoisuus (000-2020-K18561) / Leveys: 5 m | |

Arkistoviite: 35:49
Oikeudet: 635-878-5-0 YHTEISET MAA-ALUEET
Rasitetut: 635-434-2-63 HEIKINMAA

Rekisteröintipvm: 10.4.2020
Voimaantulopvm: 24.4.1995

Osuudet yhteisiin alueisiin ja erityisiin etuuksiin

- | | |
|--|---|
| 1) Yhteinen vesialue 635-876-9-0 YHT.VESIALUE | Rekisteröintipvm: 15.2.1988
Osuuden suuruus: 0,002700 / 4,416600 |
| 2) Yhteinen maa-alue 635-878-5-0 YHTEISET MAA-ALUEET | Rekisteröintipvm: 17.8.1993
Osuuden suuruus: 0,002700 / 4,416600 |

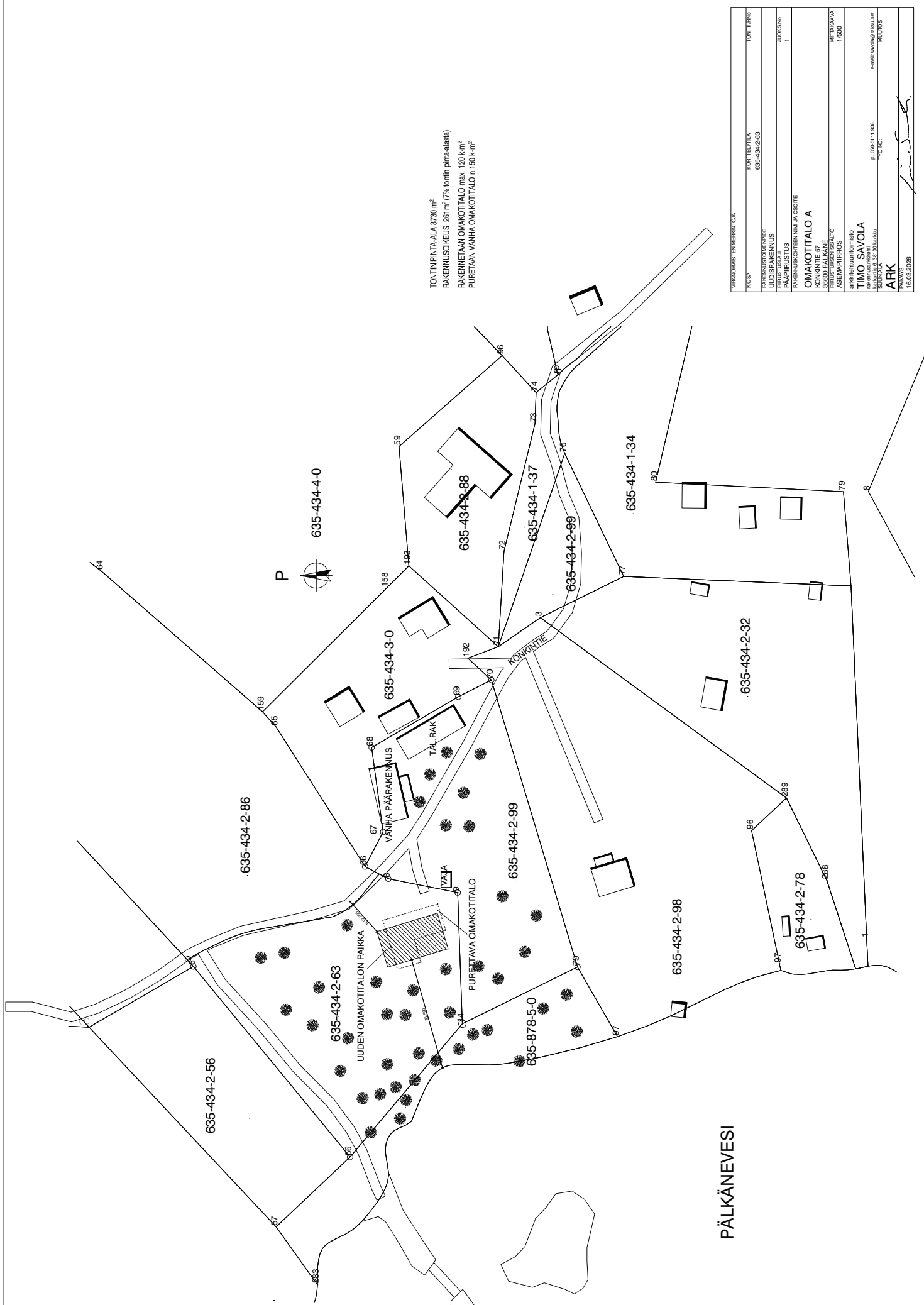
Kiinteistötoimitukset ja viranomaispäätökset

- | | |
|---------------------------------------|-----------------------------|
| 1) Rajankäynti
Arkistoviite: 35:49 | Rekisteröintipvm: 24.4.1995 |
|---------------------------------------|-----------------------------|

Muita tietoja

Tulostettu kiinteistötietojärjestelmästä 11.5.2026.

Kiinteistörekisterin tiedoissa voi olla puutteita ja epätarkkuuksia.
Rekisteritiedoista katso tarkemmin www.maanmittauslaitos.fi/rekisteritiedot.



TONTIN PINTA-ALA 3730 m²
 RAKENNUSKOKOUS 261 m² (7% tontin pinta-alasta)
 RAKENNETAAN OMAKOTITALO max. 120 k-m²
 PURETTAAN VANHA OMAKOTITALO n.150 k-m²

PÄLKÄNEVESI

VARAUSKUSTE MERRINTÖYÄ	KORTTEITILIA	TONTTIRING
KOOSA	RAKENNUSKOKOUS	635-434-2-83
RAKENNUSKOKOUS	LUODISRAKENNUS	JOKOENS
RAKENNUSKOKOUS	RAKENNUSKOKOUS	1
RAKENNUSKOKOUS	RAKENNUSKOKOUS	1
OMAKOTITALO A	MITTAAMAA	1/500
RAKENNUSKOKOUS	ASEMAPIIRROS	
arkkitehtuuritoimisto	ARK	
TIMO SAVOLA	p. 055 511 938	
SAVOLA	TYÖ N ^o	
SAVOLA	16.03.2026	