



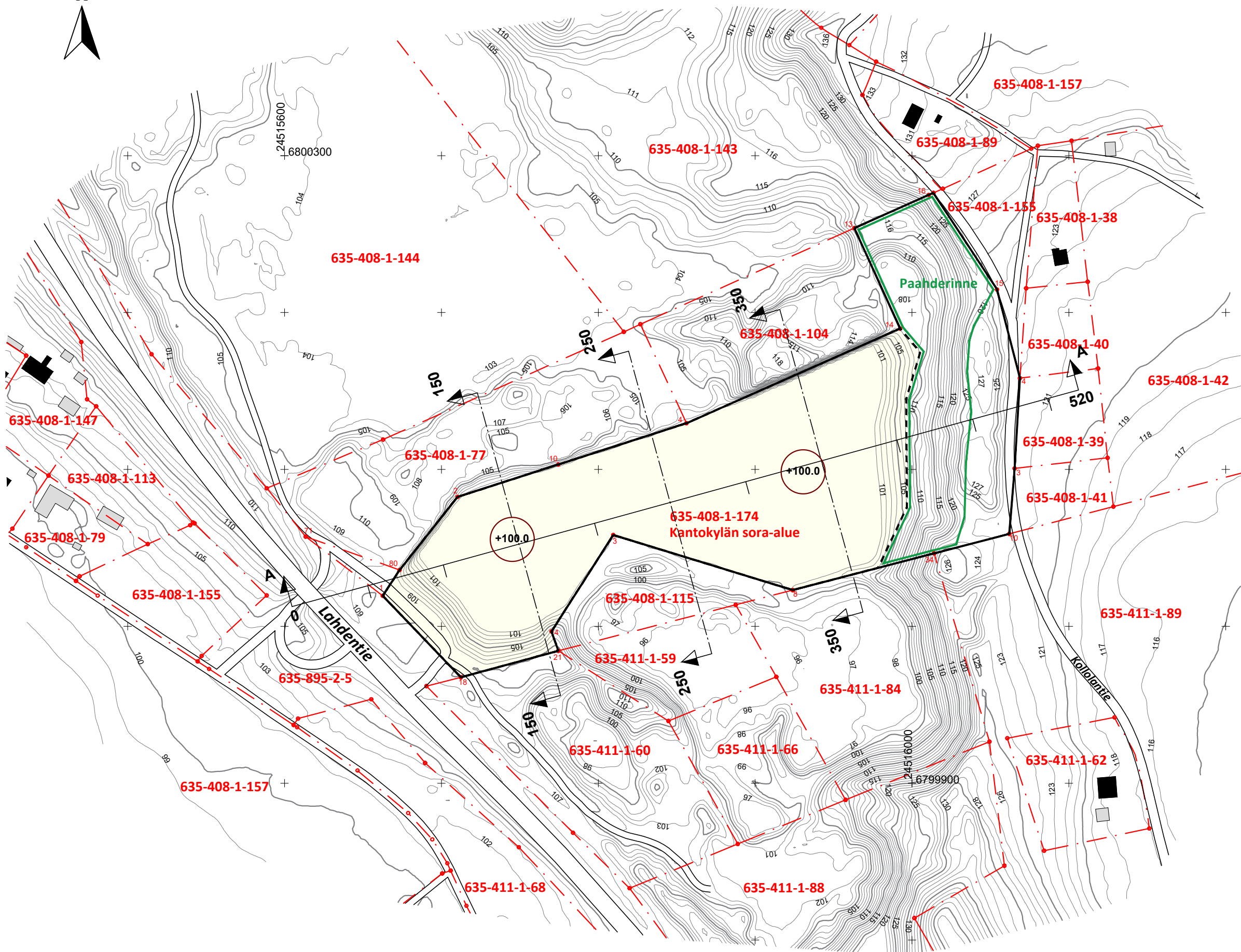




-  SUUNNITTELUALUEEN RAJA (N. 4,9 HA)
-  KAIVUALUEEN RAJA (N. 3,4 HA)
-  KIINTEISTÖRAJA
-  OTTOTASO



Alueelta saatavan kiviaineksen määrä noin 78 000 m³tr

Kiinteistö
635-408-1-174 Kantokylän sora-alue

Koordinaattijärjestelmä ETRS-GK24
Korkeusjärjestelmä N2000

Hankkeen nimi KANTOKYLÄN SORA-ALUE OTTAMISSUUNNITELMA	
Piirustuksen sisältö LOPPUTILANNEKARTTA	
 A COLAS COMPANY	
Päiväys ja suunnittelija 1.9.2025 LRa	
Mittakaava 1:2500 (A3)	Piirustusnumero 2.

0 50 100 150 200 M

Käytetyt aineistot:
Dronekartat.fi 7.8.2025 / Destia Oy
Kiinteistörekisterikartta, maastotietokartta, laserkellausaineisto © Maanmittauslaitos, ladattu 12.8.2025