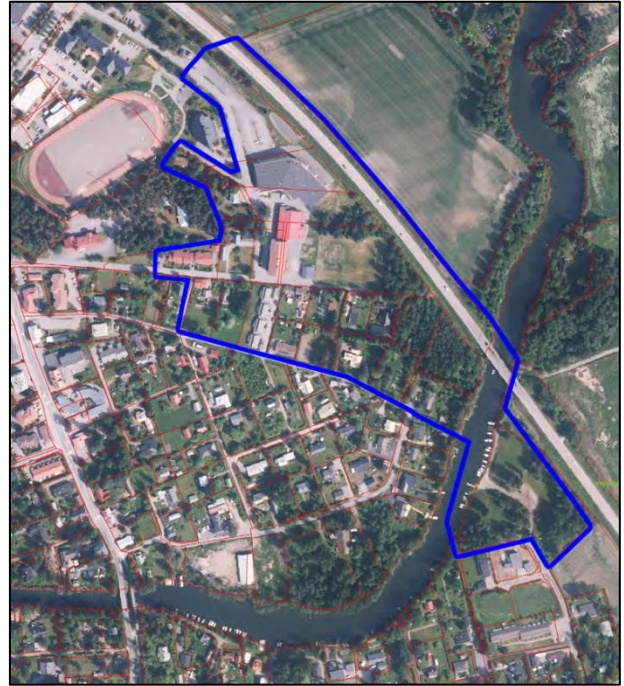


Yhtenäiskoulun ja sen lähiympäristön asemakaava: Kaavan osallistumis- ja arviointisuunnitelman nähtävilläolo

Hei!
Saatte tämän kirjeen, sillä kiinteistöllänne tai sen naapurissa suunnitellaan asemakaavan muutosta. Näin ollen olette hankkeen osallinen ja teillä on oikeus esittää mielipiteenne nähtävillä olevasta aineistosta.

Kunta on käynnistänyt hankkeen, jonka tavoitteena on rakentaa Pälkäneen keskustaan Onkkaalaan uusi koulu, johon sijoittuisivat tulevaisuudessa yhtenäiskoulun toiminnot. Koulurakennus sijoittuisi samaan kortteliin Kostia-areenan kanssa. Hanketta voi seurata kunnan verkkosivuilla osoitteessa: palkane.fi/kasvatus-ja-opetus/koulurakennushanke



1 Kaava-alue ilmakuvassa

Hankkeen toteuttamiseksi alueen nykyistä asemakaavaa on muutettava. Nykyisessä asemakaavassa yläluokkien koulurakennus on suojeltu, mikä voi vaikeuttaa uuden koulurakennuksen ja sen pihatoimintojen sijoittamista kortteliin.

Asemakaavan muutoksessa huomioidan myös edellytykset koulumatkojen liikenneturvallisuudelle, muun muassa osoittamalla paikka uudelle, Kostianvirran ylittävälle jalankulun ja pyöräilyn sillalle Lahdentien sillan vieressä.

Osallistumis- ja arviointisuunnitelma on kaavahankkeen yleisesite, jossa kerrotaan, miksi kaava laaditaan, miten kaavoitus etenee ja missä vaiheessa siihen voi vaikuttaa. Se on nähtävillä Pälkäneen kunnan verkkosivuilla osoitteessa palkane.fi/asuminen-ja-ymparisto/kaavoitus/vireilla-olevat-kaavat/asekaavat sekä kunnanvirastolla 3.4.2024 alkaen.

Osallisilla on oikeus esittää mielipiteensä nähtävillä olevasta aineistosta. Kirjalliset mielipiteet tulee toimittaa **3.4.-3.5.2024** sähköpostitse palkane@palkane.fi tai os. Pälkäneen kunnanhallitus, Keskustie 1, 36600 Pälkäne.

Suullisesti mielipiteensä voi esittää ja lisätietoja kysyä:

Aarni-Pekka Jakonen
Maankäytön suunnittelija
Pälkäneen kunta
Puh. 040 737 5390
aarni-pekka.jakonen@palkane.fi

26.3.2024 Pälkäneen kunnanhallitus