

RANTAKAAVA 1:2000 ja 1:10 000

TILAT : Rihka RN:o 3:87, Savula RN:o 3:58
 Suvisalo RN:o 3:70 ja Kimppäkiivi RN:o 3:59

Rantakaavalla muodostuvat korttelit 1-6 sekä niihin liittyviä ohjeellisia rantakaavateitä, venevalkama sekä maa- ja metsätalousalueita.

RANTAKAAVAMERKINNÄT JA -MÄÄRÄYKSET:

- RA Loma-asuntojen korttelialue.
- AO Erillispientalojen korttelialue.
- AM Maatilojen talouskeskusten korttelialue.
- MY Maa- ja metsätalousvaltainen alue, jolla on ympäristöarvoja.
- M Maa- ja metsätalousalue.
- LV Venevalkama.
- Y Yhteiskäyttöalue.

3 m sen kaava-alueen ulkopuolella oleva viiva, jota vahvistaminen koskee.

Korttelin, korttelinosan ja alueen raja.

Ohjeellinen rakennuspaikan raja.

- 5 Korttelin numero.
- 2 Rakennuspaikan numero.
- 120 Rakennusoikeus kerrosalaneliömetreinä.
- II Roomalainen numero osoittaa rakennusten, rakennuksen tai sen osan suurimman sallitun kerrosluvun.
- I 1/2 Murtoluku roomalaisen numeron jäljessä osoittaa, kuinka suuren osan rakennuksen suurimman kerroksen alasta saa kaavassa lukumäärältään mainittujen kerrosten yläpuolelta olevasta tilasta kerrosluvun estämättä käyttää kerrosalaan laskettavaksi tilaksi.

- Ohjeellinen rakennuksen paikka.
- Rakennusala.
- Saunan rakennusala.
- Ohjeellinen rantakaavatie.

Kaavassa esitettyjen rakennuspaikkojen lukumäärää ei saa ylittää.

Rantakaava-alueelle rakennettavien rakennusten, rakenteiden ja laitureiden tulee olla muodoiltaan, materiaaleiltaan ja väreiltään luontoon ja ympäristöön soveltuvia. Rakennuspaikkojen rakentamaton osa on säilytettävä luonnonmukaisena. Rakennusten ja rannan välissä on säilytettävä suojapuusto.

Loma-asuntojen ja saunojen jätevedet on käsiteltävä Luopioisten kunnan rakennusvalvonnan viranomaisten hyväksymällä tavalla.

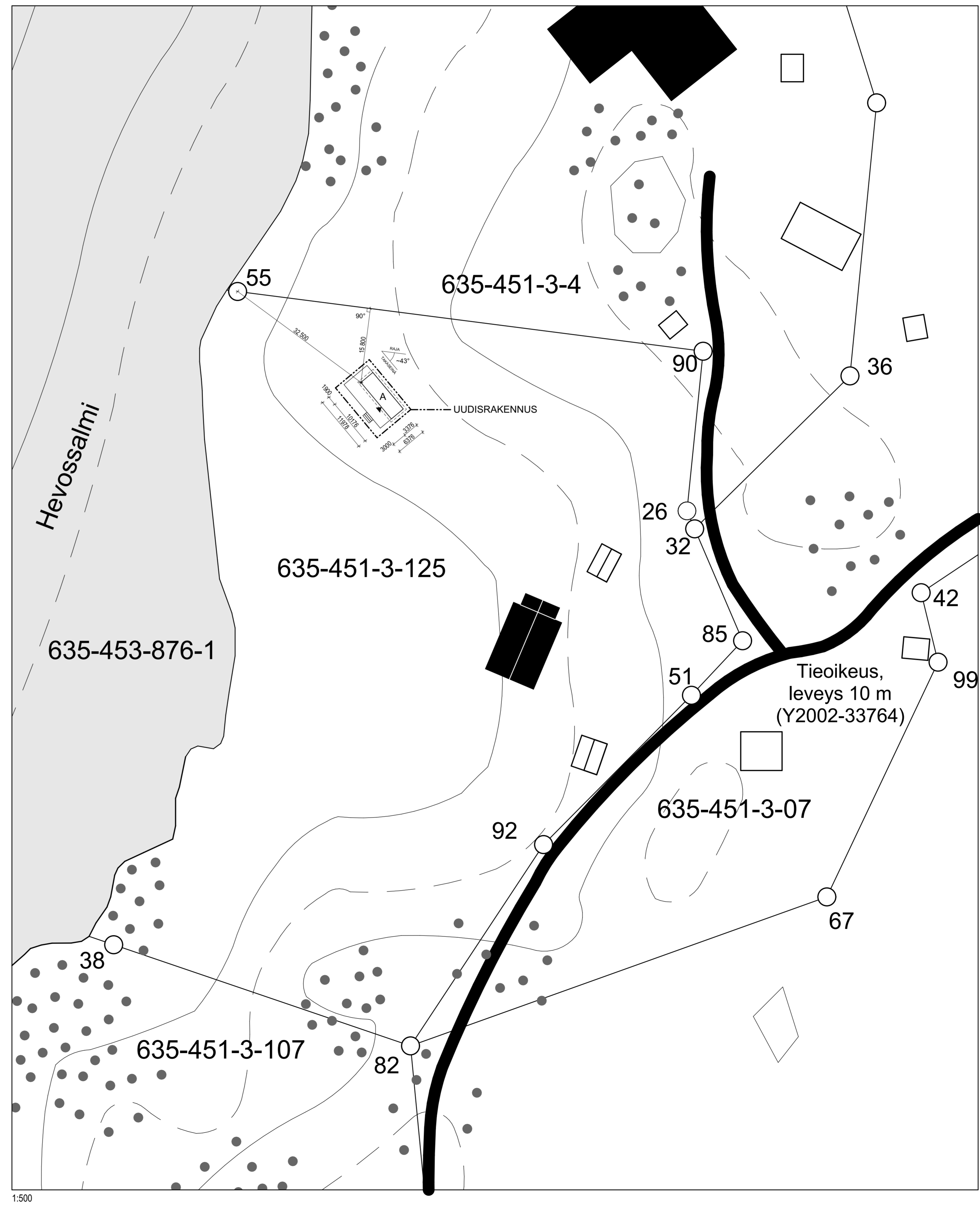
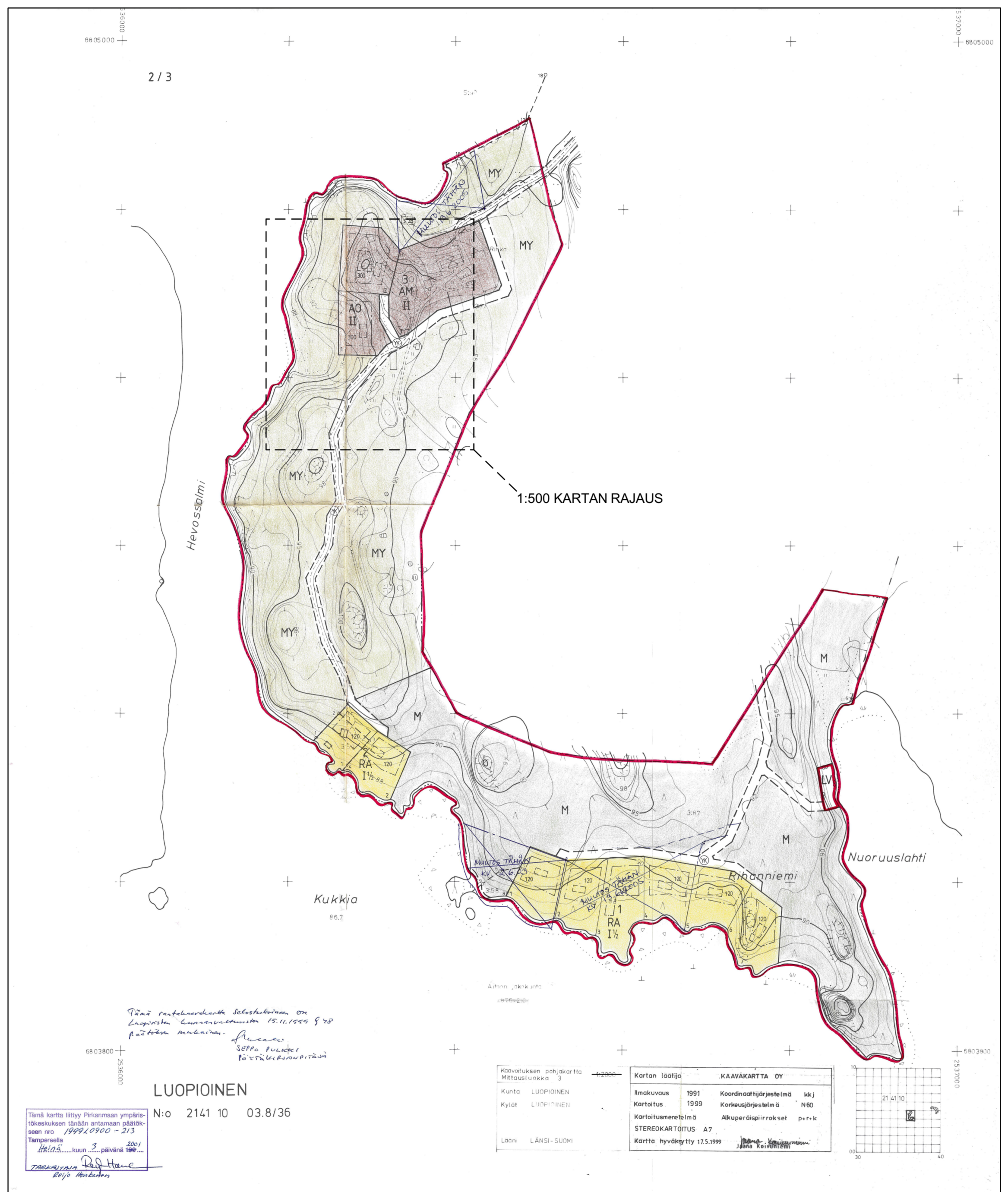
Erillisen saunan etäisyys rantaviivasta tulee olla vähintään 15 m.

Lahoavia jätteitä varten on rakennettava komposti.

Hämeenlinnassa 28.6.1999 23.9.1999

Vojo Lievonen
 dipl.ins.

Tämä rantakaavakartta selostuksineen on Luopioisten kunnanvaltuuston 15.11.1997 783 päätöksen mukainen.
 Pöytäkirja 3.7.1999
 Nro 1999 LO 900 -213



Rakennushanke sisältää aittarakennuksen rakentamisen. Rakennukseen tulee kaksi pientä makuuhuonetta, oleskelutila ja terassi. Rakennuksen kerrosala on 34,5 neliötä.

Rakennus tilataan Salvos Oy:ltä. Rakennukseen tulee sähköt, mutta ei juoksevaa vettä tai viemäreitä. Rakennus hirsirakenteinen (88mm).

Materiaalit:
 - huopakate, musta
 - hirret ja puuosat, kuultava Valtti Plus Color, sävy Piki 5089
 - perustukset harkko ja vetoni, harmaa.

RAKENNUSOIKEUSLASKELMA

Tontin pinta-ala 1,3760 ha
 Sallittu rakennusoikeus 300 k-m²

Ennen rakentamista käytetty kerrosala (k-m ²)				
RAK 1	käyttötarkoitus	1. krs	2. krs	yht.
RAK 2	talousrakennus	74		74
	varasto ja WC	18		18
käytetty kerrosala yhteensä				92

Uusi rakennettava kerrosala (k-m ²)				
RAK 3	käyttötarkoitus	1. krs	2. krs	yht.
	aitta	34		34
RAK1-3 kerrosala yhteensä				126 k-m ²

Jäljelle jäävä rakennusoikeus 300 - 126 = 174 k-m²

A = UUDISRAKENNUS 34,5 m² AITTA
 PALOLUOKKA P3