

VAIHTOEHTO 1

- 7+19 pysäköintipaikkaa

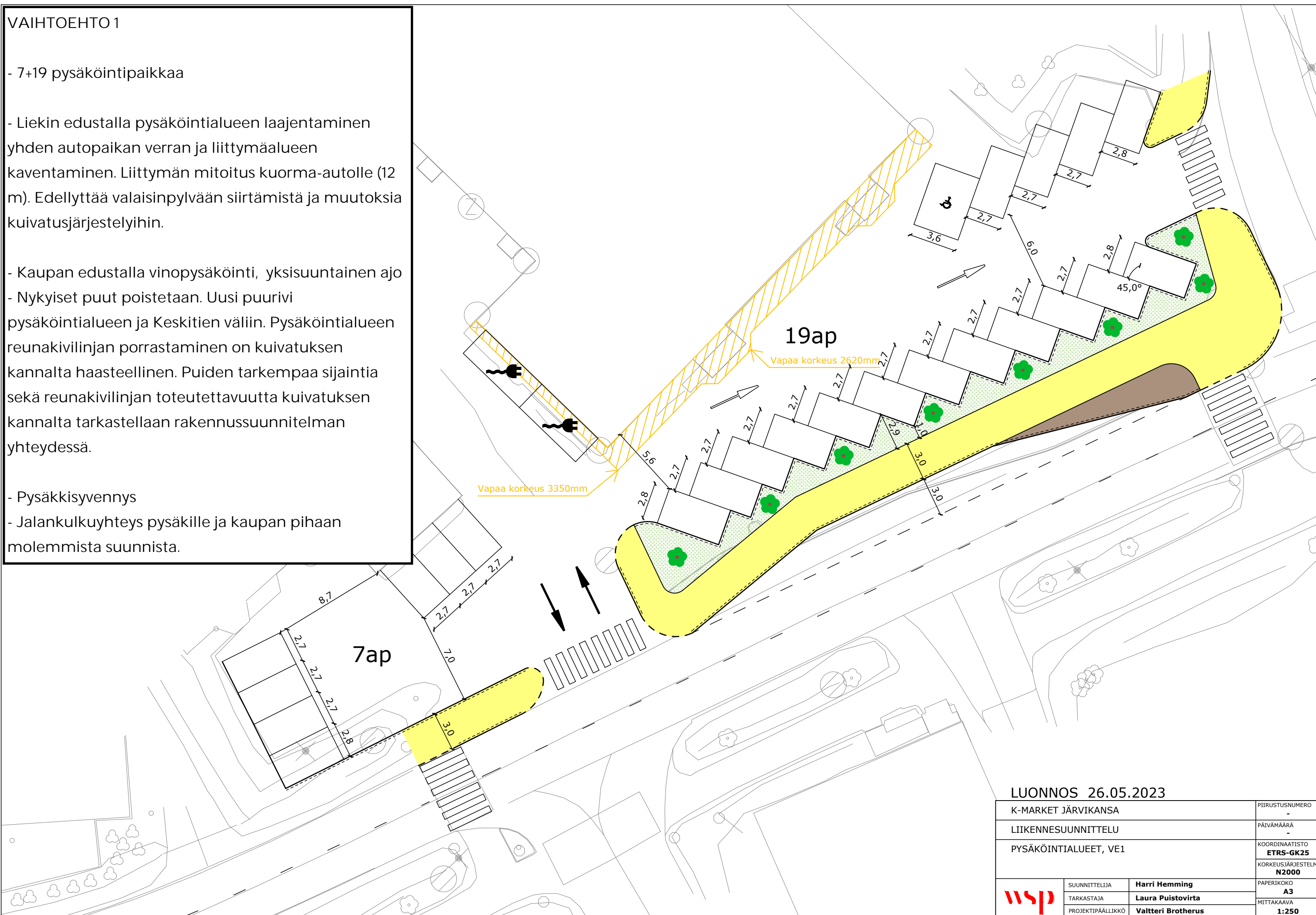
- Liekin edustalla pysäköintialueen laajentaminen yhden autopaikan verran ja liittymäalueen kaventaminen. Liittymän mitoitus kuorma-autolle (12 m). Edellyttää valaisinpylvään siirtämistä ja muutoksia kuivatusjärjestelyihin.

- Kaupan edustalla vinopysäköinti, yksisuuntainen ajo

- Nykyiset puut poistetaan. Uusi puurivi pysäköintialueen ja Keskitien väliin. Pysäköintialueen reunakivilinjan porrastaminen on kuivatuksen kannalta haasteellinen. Puiden tarkempaa sijaintia sekä reunakivilinjan toteutettavuutta kuivatuksen kannalta tarkastellaan rakennussuunnitelman yhteydessä.

- Pysäkkisyvennys

- Jalankulkuyhteys pysäkille ja kaupan pihaan molemmista suunnista.

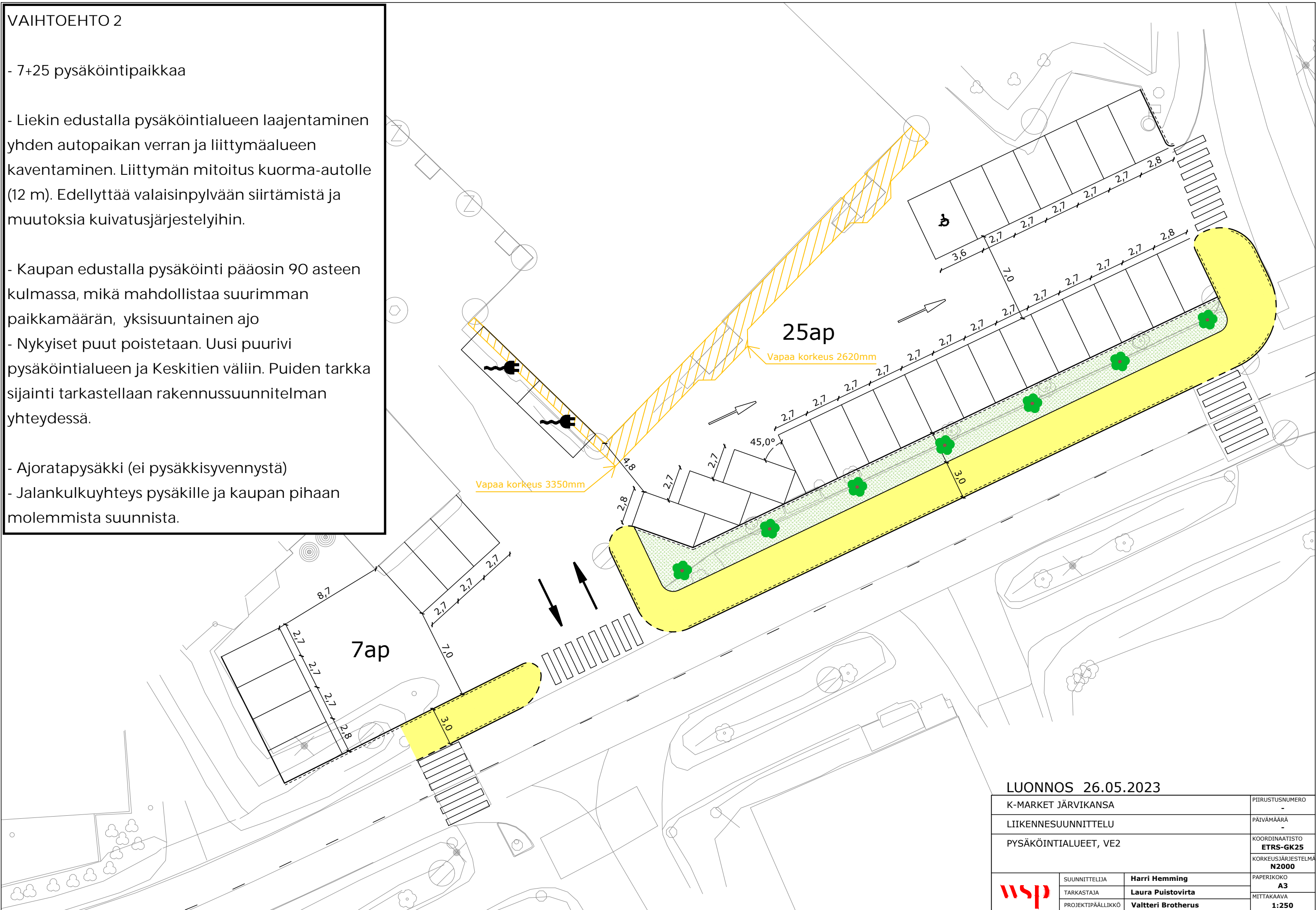


LUONNOS 26.05.2023

K-MARKET JÄRVIKANSKA	PIIRUSTUSNUMERO	-		
LIIKENNESUUNNITTELU	PÄIVÄMÄÄRÄ	-		
PYSÄKÖINTIALUEET, VE1	KOORDINAATISTO	ETRS-GK25		
	KORKEUSJÄRJESTELMÄ	N2000		
	SUUNNITTELIJA	Harri Hemming	PAPERIKOKO	A3
	TARKASTAJA	Laura Puistovirta	MITTAKAAVA	1:250
	PROJEKTIPÄÄLLIKKÖ	Valteri Brotherus		

VAIHTOEHTO 2

- 7+25 pysäköintipaikkaa
- Liekin edustalla pysäköintialueen laajentaminen yhden autopaikan verran ja liittymäalueen kaventaminen. Liittymän mitoitus kuorma-autolle (12 m). Edellyttää valaisinpylvään siirtämistä ja muutoksia kuivatusjärjestelyihin.
- Kaupan edustalla pysäköinti pääosin 90 asteen kulmassa, mikä mahdollistaa suurimman paikkamäärän, yksisuuntainen ajo
- Nykyiset puut poistetaan. Uusi puurivi pysäköintialueen ja Keskitien väliin. Puiden tarkka sijainti tarkastellaan rakennussuunnitelman yhteydessä.
- Ajoratapysäkki (ei pysäkkisyvennystä)
- Jalankulkuyhteys pysäkille ja kaupan pihaan molemmista suunnista.



LUONNOS 26.05.2023

K-MARKET JÄRVIKANS	PIIRUSTUSNUMERO	-
LIIKENNESUUNNITTELU	PÄIVÄMÄÄRÄ	-
PYSÄKÖINTIALUEET, VE2	KOORDINAATISTO	ETRS-GK25
	KORKEUSJÄRJESTELMÄ	N2000
	PAPERIKOKO	A3
	MITTAKAAVA	1:250
wsp	SUUNNITTELIJA	Harri Hemming
	TARKASTAJA	Laura Puistovirta
	PROJEKTIPÄÄLLIKKÖ	Valteri Brotherus