

Kuvio 280 (UUSI-MIKKOLA) 635-451-7-216

Eri-ikäisrakenteinen metsikkö

Tuore kangas, vastaava suo ja mustikkaturvekangas

| | | | | | |
|-----------|---------------|--------------------------|------------|------------|------------|
| -v | 0,9 ha | 347 m³ | 72% | 18% | 11% |
| Keski-ikä | Pinta-ala | Kokonaispuusto | Mänty | Kuusi | Lehtipuu |

| | |
|-----------------------|--|
| Maalaji | Hienojakoinen kangasmaa |
| Kuivatustilanne | Ojittamaton kangas |
| Saavutettavuus | Myös sulan maan, mutta ei kelirikon aikana |
| Metsän laatu | Ei määritelty |
| Metsätiedon keruutapa | Maastoinventointi (2021) |

Seuraavat toimenpiteet
Avohakkuu (2021)
Mekaaninen raivaus (2021)
Mätästys (2021)

| Puulaji | Ikä v | Pohjapinta-ala m ² /ha | Runkoluku kpl/ha | Keskipituus m | Keskiläpimitta cm | m ³ | m ³ /ha | Tukki % | Kasvu m ³ /ha/v |
|---------------|-----------|--------------------------------------|---------------------|------------------|----------------------|----------------|--------------------|------------|-------------------------------|
| Kaikki | 72 | 35 | 673 | 24 | 28 | 347 | 387 | - | 9 |
| Mänty | 75 | 25 | 382 | 25 | 29 | 249 | 277 | - | 6 |
| Kuusi | 72 | 6 | 171 | 22 | 26 | 62 | 69 | - | 2 |
| Lehtipuu | 50 | 4 | 120 | 22 | 21 | 37 | 41 | - | 2 |



Kuvio 274 (UUSI-MIKKOLA) 635-451-7-216

Varttunut kasvatusmetsikkö

Tuore kangas, vastaava suo ja mustikkaturvekangas

| | | | | | |
|-----------|----------------|--------------------------|------------|------------|-----------|
| -v | 1,03 ha | 270 m³ | 70% | 21% | 8% |
| Keski-ikä | Pinta-ala | Kokonaispuusto | Mänty | Kuusi | Lehtipuu |

| | |
|-----------------------|--------------------------|
| Maalaji | Hienojakoinen kangasmaa |
| Kuivatustilanne | Ojittamaton kangas |
| Saavutettavuus | Ympärivuotinen |
| Metsän laatu | Ei määritelty |
| Metsätiedon keruutapa | Maastoinventointi (2021) |

Seuraavat toimenpiteet
Harvennus (2023)

| Puulaji | Ikä v | Pohjapinta-ala m ² /ha | Runkoluku kpl/ha | Keskipituus m | Keskiläpimitta cm | m ³ | m ³ /ha | Tukki % | Kasvu m ³ /ha/v |
|---------------|-----------|-----------------------------------|------------------|---------------|-------------------|----------------|--------------------|---------|----------------------------|
| Kaikki | 56 | 27 | 773 | 20 | 23 | 270 | 261 | - | - |
| Mänty | 58 | 19 | 472 | 21 | 24 | 189 | 183 | - | - |
| Kuusi | 55 | 6 | 212 | 19 | 21 | 58 | 56 | - | - |
| Lehtipuu | 41 | 2 | 89 | 20 | 20 | 23 | 22 | - | - |



Kuvio 275 (UUSI-MIKKOLA) 635-451-7-216

Uudistuskypsä metsikkö

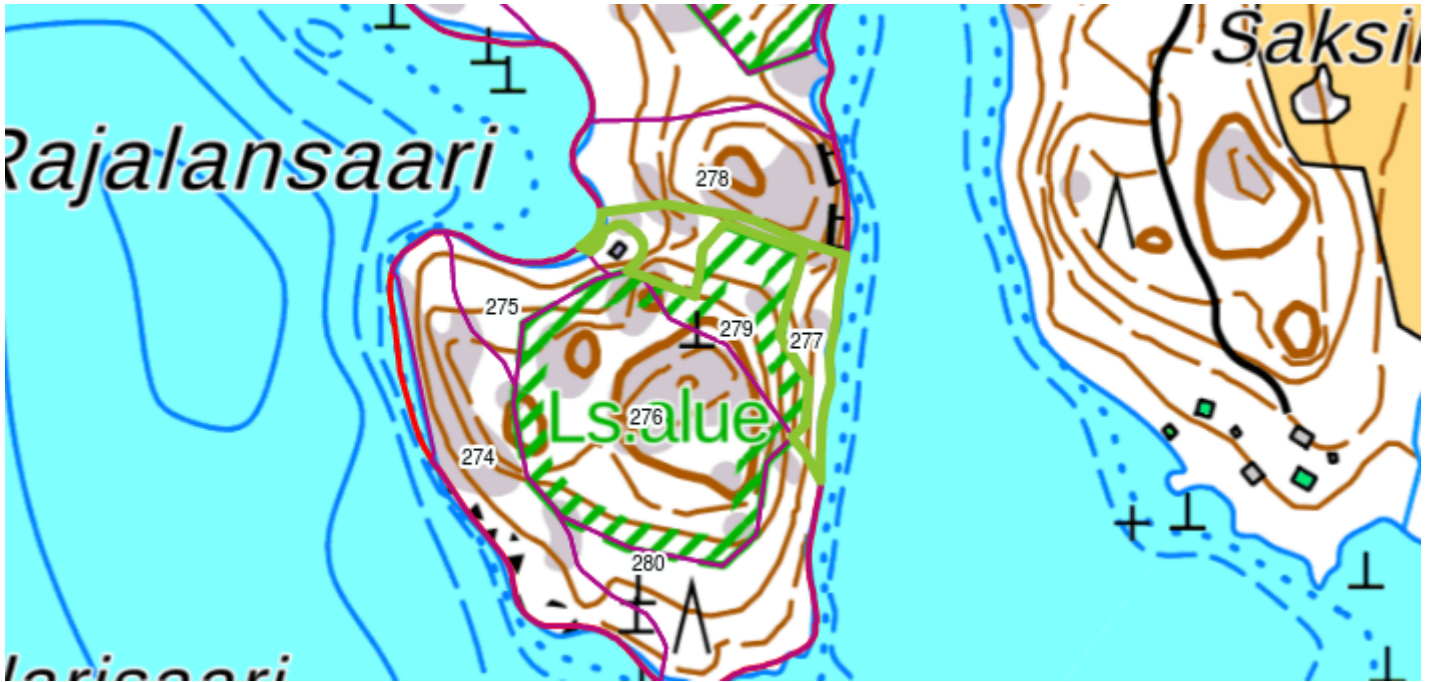
Tuore kangas, vastaava suo ja mustikkaturvekangas

| | | | | | |
|-----------|-----------|--------------------|-------|-------|----------|
| -v | 0,31 ha | 130 m ³ | 76% | 18% | 6% |
| Keski-ikä | Pinta-ala | Kokonaispuusto | Mänty | Kuusi | Lehtipuu |

| | |
|-----------------------|----------------------------------|
| Maalaji | Keskikarkea tai karkea kangasmaa |
| Kuivatustilanne | Ojittamaton kangas |
| Saavutettavuus | Ympärivuotinen |
| Metsän laatu | Ei määritelty |
| Metsätiedon keruutapa | Maastoinventointi (2021) |

Seuraavat toimenpiteet
 Avohakkuu (2021)
 Kuusen istutus (2021)
 Mekaaninen raivaus (2021)
 Mätästys (2021)

| Puulaji | Ikä v | Pohjapinta-ala m ² /ha | Runkoluku kpl/ha | Keskipituus m | Keskiläpimitta cm | m ³ | m ³ /ha | Tukki % | Kasvu m ³ /ha/v |
|----------|-------|-----------------------------------|------------------|---------------|-------------------|----------------|--------------------|---------|----------------------------|
| Kaikki | 85 | 36 | 582 | 25 | 30 | 130 | 419 | - | - |
| Mänty | 88 | 27 | 378 | 26 | 31 | 99 | 317 | - | - |
| Kuusi | 78 | 7 | 154 | 23 | 26 | 24 | 77 | - | - |
| Lehtipuu | 70 | 2 | 50 | 25 | 24 | 8 | 25 | - | - |



Kuvio 277 (UUSI-MIKKOLA) 635-451-7-216

Uudistuskypsä metsikkö

Tuore kangas, vastaava suo ja mustikkaturvekangas

| | | | | | |
|-----------|----------------|--------------------------|------------|------------|------------|
| -v | 0,47 ha | 166 m³ | 64% | 15% | 22% |
| Keski-ikä | Pinta-ala | Kokonaispuusto | Mänty | Kuusi | Lehtipuu |

| | |
|-----------------------|--|
| Maalaji | Keskikarkea tai karkea kangasmaa |
| Kuivatustilanne | Ojittamaton kangas |
| Saavutettavuus | Myös sulan maan, mutta ei kelirikon aikana |
| Metsän laatu | Ei määritelty |
| Metsätiedon keruutapa | Maastoinventointi (2021) |

- Seuraavat toimenpiteet
- Avohakkuu (2021)
 - Kuusen istutus (2021)
 - Mekaaninen raivaus (2021)
 - Mätästys (2021)

| Puulaji | Ikä v | Pohjapinta-ala m ² /ha | Runkoluku kpl/ha | Keskipituus m | Keskiläpimitta cm | m ³ | m ³ /ha | Tukki % | Kasvu m ³ /ha/v |
|---------------|-----------|-----------------------------------|------------------|---------------|-------------------|----------------|--------------------|---------|----------------------------|
| Kaikki | 78 | 33 | 687 | 23 | 27 | 166 | 356 | - | - |
| Mänty | 91 | 20 | 310 | 25 | 30 | 106 | 226 | - | - |
| Kuusi | 71 | 6 | 165 | 19 | 23 | 25 | 53 | - | - |
| Lehtipuu | 50 | 8 | 212 | 22 | 23 | 36 | 77 | - | - |



Kuvio 278 (UUSI-MIKKOLA) 635-451-7-216

Varttunut kasvatusmetsikkö

Tuore kangas, vastaava suo ja mustikkaturvekangas

| | | | | | |
|-----------|-----------|--------------------|-------|-------|----------|
| -v | 0,83 ha | 238 m ³ | 56% | 22% | 22% |
| Keski-ikä | Pinta-ala | Kokonaispuusto | Mänty | Kuusi | Lehtipuu |

| | |
|-----------------------|----------------------------------|
| Maalaji | Keskikarkea tai karkea kangasmaa |
| Kuivatustilanne | Ojittamaton kangas |
| Saavutettavuus | Ympärivuotinen |
| Metsän laatu | Ei määritelty |
| Metsätiedon keruutapa | Maastoinventointi (2021) |

Seuraavat toimenpiteet
Harvennus (2021)

| Puulaji | Ikä v | Pohjapinta-ala m ² /ha | Runkoluku kpl/ha | Keskipituus m | Keskiläpimitta cm | m ³ | m ³ /ha | Tukki % | Kasvu m ³ /ha/v |
|----------|----------|--------------------------------------|---------------------|------------------|----------------------|----------------|--------------------|------------|-------------------------------|
| Kaikki | 68 | 28 | 675 | 22 | 25 | 238 | 285 | - | - |
| Mänty | 80 | 15 | 253 | 24 | 29 | 134 | 160 | - | - |
| Kuusi | 62 | 7 | 217 | 19 | 22 | 53 | 63 | - | - |
| Lehtipuu | 47 | 6 | 205 | 21 | 21 | 52 | 62 | - | - |



Kuvio 272 (UUSI-MIKKOLA) 635-451-7-216

Eri-ikäisrakenteinen metsikkö

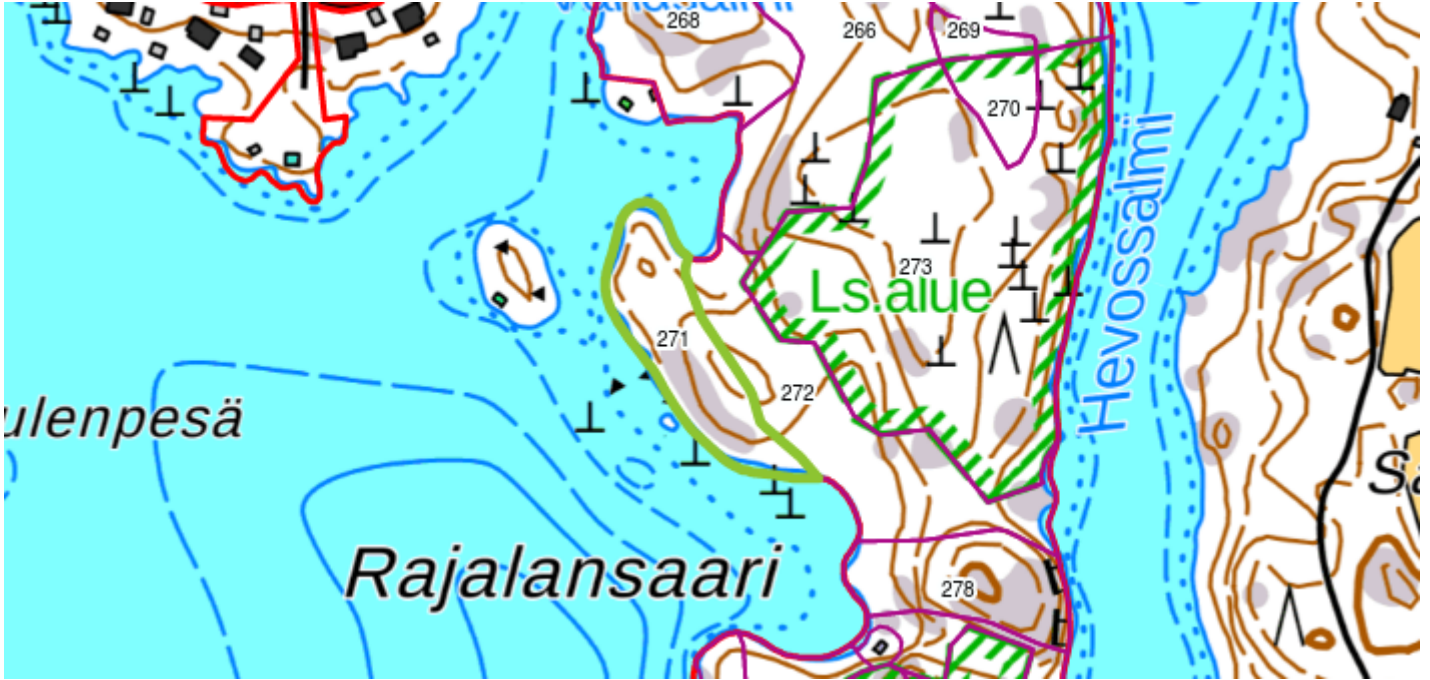
Tuore kangas, vastaava suo ja mustikkaturvekangas

| | | | | | |
|-----------|----------------|--------------------------|------------|------------|------------|
| -v | 1,53 ha | 561 m³ | 23% | 39% | 37% |
| Keski-ikä | Pinta-ala | Kokonaispuusto | Mänty | Kuusi | Lehtipuu |

| | |
|-----------------------|--|
| Maalaji | Keskikarkea tai karkea kangasmaa |
| Kuivatustilanne | Ojittamaton kangas |
| Saavutettavuus | Myös sulan maan, mutta ei kelirikon aikana |
| Metsän laatu | Ei määritelty |
| Metsätiedon keruutapa | Maastoinventointi (2021) |

Seuraavat toimenpiteet
Avohakkuu (2021)
Kuusen istutus (2021)
Mekaaninen raivaus (2021)
Mätästys (2021)

| Puulaji | Ikä v | Pohjapinta-ala m ² /ha | Runkoluku kpl/ha | Keskipituus m | Keskiläpimitta cm | m ³ | m ³ /ha | Tukki % | Kasvu m ³ /ha/v |
|---------------|-----------|-----------------------------------|------------------|---------------|-------------------|----------------|--------------------|---------|----------------------------|
| Kaikki | 76 | 33 | 591 | 25 | 29 | 561 | 368 | - | 8 |
| Mänty | 99 | 7 | 82 | 28 | 34 | 130 | 85 | - | 1 |
| Kuusi | 75 | 14 | 272 | 23 | 28 | 221 | 145 | - | 3 |
| Lehtipuu | 64 | 12 | 237 | 25 | 27 | 210 | 137 | - | 4 |



Kuvio 271 (UUSI-MIKKOLA) 635-451-7-216

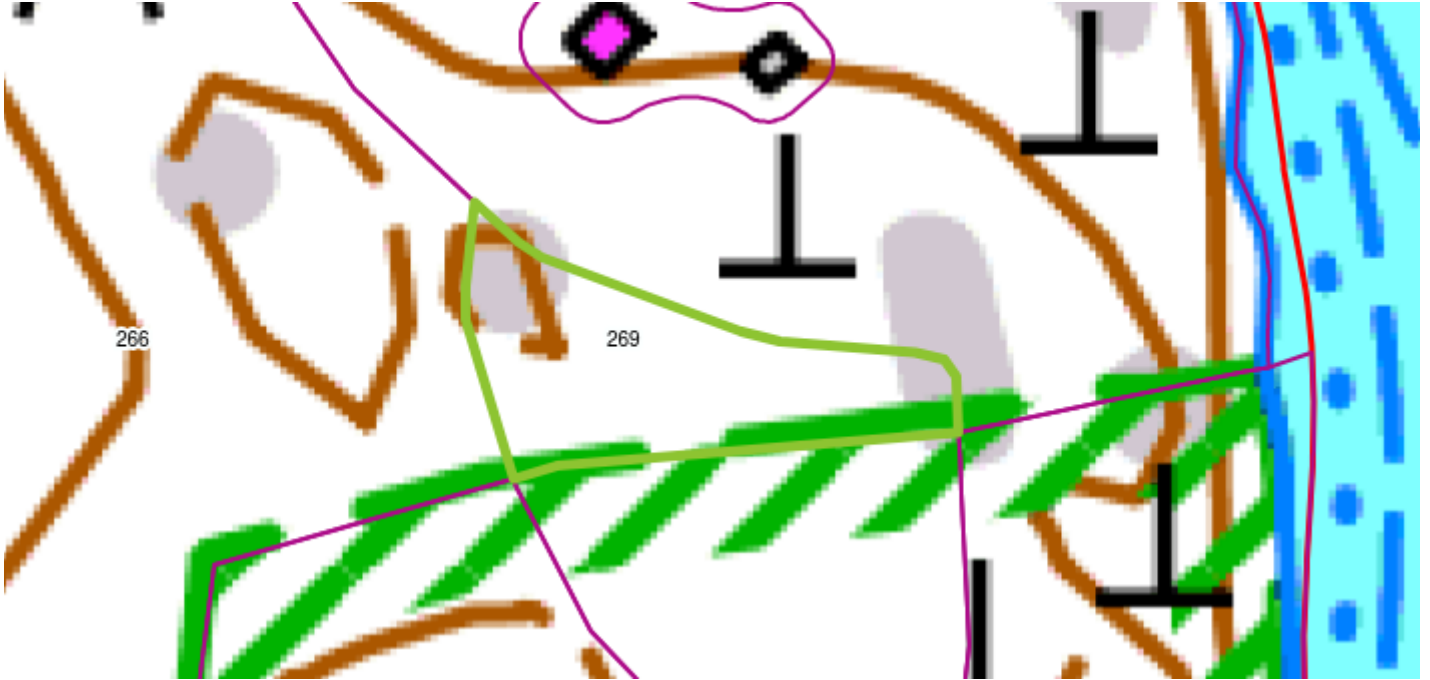
Varttunut kasvatusmetsikkö

Lehtomainen kangas, vastaava suo ja ruohoturvekangas

| | | | | | |
|-----------|----------------|--------------------------|------------|------------|------------|
| -v | 0,96 ha | 287 m³ | 52% | 38% | 10% |
| Keski-ikä | Pinta-ala | Kokonaispuusto | Mänty | Kuusi | Lehtipuu |

| | |
|-----------------------|--|
| Maalaji | Hienojakoinen kangasmaa |
| Kuivatustilanne | Ojittamaton kangas |
| Saavutettavuus | Myös sulan maan, mutta ei kelirikon aikana |
| Metsän laatu | Ei määritelty |
| Metsätiedon keruutapa | Maastoinventointi (2021) |

| Puulaji | Ikä v | Pohjapinta-ala m ² /ha | Runkoluku kpl/ha | Keskikipituus m | Keskiläpimitta cm | m ³ | m ³ /ha | Tukki % | Kasvu m ³ /ha/v |
|---------------|-----------|-----------------------------------|------------------|-----------------|-------------------|----------------|--------------------|----------|----------------------------|
| Kaikki | 71 | 29 | 667 | 22 | 26 | 287 | 299 | - | 7 |
| Mänty | 80 | 14 | 247 | 23 | 29 | 149 | 155 | - | 3 |
| Kuusi | 64 | 12 | 339 | 20 | 23 | 110 | 115 | - | 3 |
| Lehtipuu | 53 | 3 | 81 | 22 | 23 | 28 | 29 | - | 1 |



Kuvio 269 (UUSI-MIKKOLA) 635-451-7-216

Uudistuskypsä metsikkö

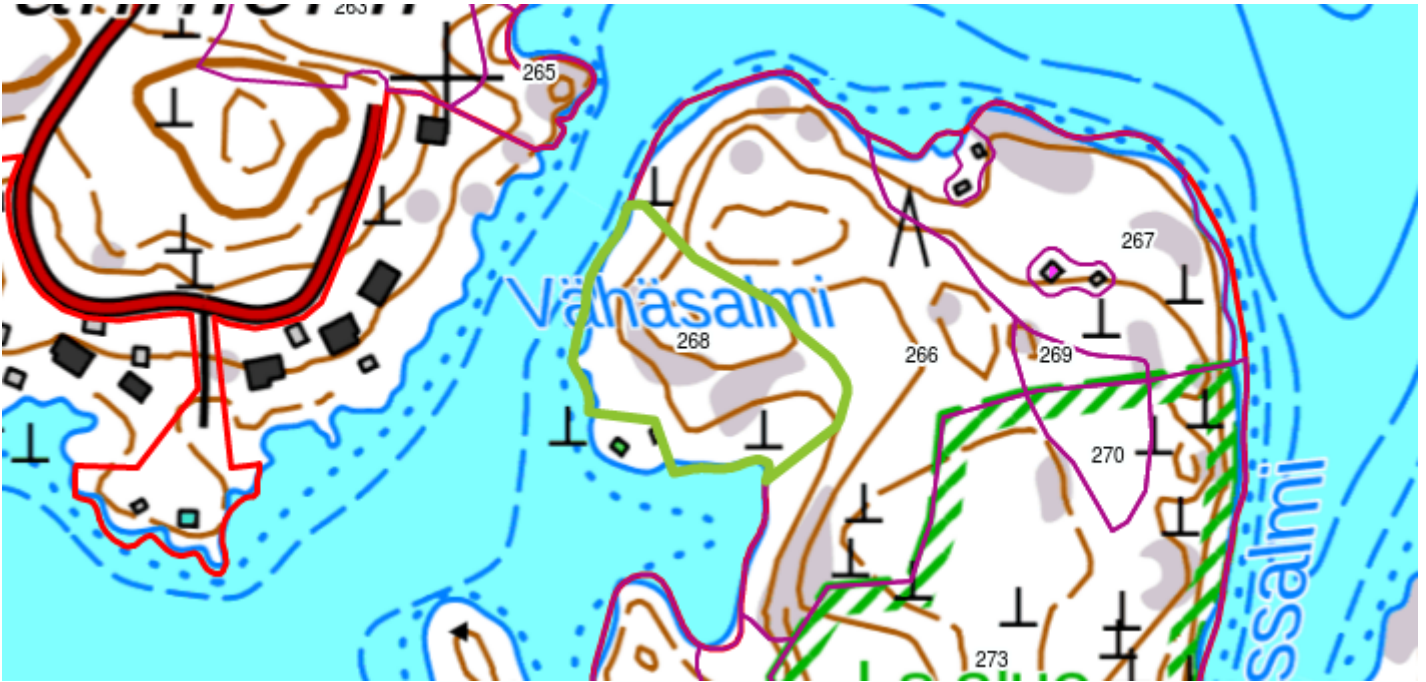
Tuore kangas, vastaava suo ja mustikkaturvekangas

| | | | | | |
|-----------|-----------|-------------------|-------|-------|----------|
| -v | 0,14 ha | 67 m ³ | 7% | 62% | 31% |
| Keski-ikä | Pinta-ala | Kokonaispuusto | Mänty | Kuusi | Lehtipuu |

| | |
|-----------------------|----------------------------------|
| Maalaji | Keskikarkea tai karkea kangasmaa |
| Kuivatustilanne | Ojittamaton kangas |
| Saavutettavuus | Ympärivuotinen |
| Metsän laatu | Ei määritelty |
| Metsätiedon keruutapa | Maastoinventointi (2021) |

- Seuraavat toimenpiteet
- Avohakkuu (2021)
 - Kuusen istutus (2021)
 - Mekaaninen raivaus (2021)
 - Mätästys (2021)

| Puulaji | Ikä v | Pohjapinta-ala m ² /ha | Runkoluku kpl/ha | Keskipituus m | Keskiläpimitta cm | m ³ | m ³ /ha | Tukki % | Kasvu m ³ /ha/v |
|----------|-------|-----------------------------------|------------------|---------------|-------------------|----------------|--------------------|---------|----------------------------|
| Kaikki | 69 | 41 | 867 | 25 | 26 | 67 | 461 | - | - |
| Mänty | 105 | 3 | 28 | 29 | 34 | 5 | 32 | - | - |
| Kuusi | 65 | 26 | 627 | 23 | 25 | 41 | 286 | - | - |
| Lehtipuu | 69 | 12 | 212 | 27 | 28 | 21 | 142 | - | - |



Kuvio 268 (UUSI-MIKKOLA) 635-451-7-216

Varttunut kasvatusmetsikkö

Lehtomainen kangas, vastaava suo ja ruohoturvekangas

| | | | | | |
|-----------|-----------|--------------------|-------|-------|----------|
| -v | 1,24 ha | 395 m ³ | 43% | 24% | 33% |
| Keski-ikä | Pinta-ala | Kokonaispuusto | Mänty | Kuusi | Lehtipuu |

| | |
|-----------------------|--------------------------|
| Maalaji | Hienojakoinen kangasmaa |
| Kuivatustilanne | Ojittamaton kangas |
| Saavutettavuus | Ympärivuotinen |
| Metsän laatu | Ei määritelty |
| Metsätiedon keruutapa | Maastoinventointi (2021) |

Seuraavat toimenpiteet
Harvennus (2021)

| Puulaji | Ikä v | Pohjapinta-ala m ² /ha | Runkoluku kpl/ha | Keskikipituus m | Keskiläpimitta cm | m ³ | m ³ /ha | Tukki % | Kasvu m ³ /ha/v |
|----------|----------|--------------------------------------|---------------------|--------------------|----------------------|----------------|--------------------|------------|-------------------------------|
| Kaikki | 66 | 30 | 752 | 22 | 25 | 395 | 319 | - | 9 |
| Mänty | 90 | 12 | 166 | 26 | 31 | 170 | 137 | - | 3 |
| Kuusi | 51 | 9 | 342 | 17 | 20 | 93 | 75 | - | 3 |
| Lehtipuu | 53 | 10 | 244 | 23 | 24 | 132 | 106 | - | 4 |



Kuvio 267 (UUSI-MIKKOLA) 635-451-7-216

Eri-ikäisrakenteinen metsikkö

Tuore kangas, vastaava suo ja mustikkaturvekangas

| | | | | | |
|-----------|-----------|--------------------|-------|-------|----------|
| -v | 1,54 ha | 486 m ³ | 29% | 28% | 43% |
| Keski-ikä | Pinta-ala | Kokonaispuusto | Mänty | Kuusi | Lehtipuu |

| | |
|-----------------------|----------------------------------|
| Maalaji | Keskikarkea tai karkea kangasmaa |
| Kuivatustilanne | Ojittamaton kangas |
| Saavutettavuus | Ympärivuotinen |
| Metsän laatu | Ei määritelty |
| Metsätiedon keruutapa | Maastoinventointi (2021) |

Seuraavat toimenpiteet
Avohakkuu (2021)
Mekaaninen raivaus (2021)
Mätästys (2021)

| Puulaji | Ikä v | Pohjapinta-ala m ² /ha | Runkoluku kpl/ha | Keskipituus m | Keskiläpimitta cm | m ³ | m ³ /ha | Tukki % | Kasvu m ³ /ha/v |
|---------------|-----------|-----------------------------------|------------------|---------------|-------------------|----------------|--------------------|---------|----------------------------|
| Kaikki | 69 | 29 | 745 | 24 | 27 | 486 | 315 | - | 8 |
| Mänty | 91 | 8 | 104 | 27 | 32 | 140 | 91 | - | 2 |
| Kuusi | 64 | 9 | 250 | 21 | 24 | 135 | 87 | - | 2 |
| Kuusi | 12 | - | 109 | 8 | 9 | 2 | 1 | - | - |
| Lehtipuu | 60 | 12 | 282 | 25 | 26 | 209 | 135 | - | 4 |



Kuvio 266 (UUSI-MIKKOLA) 635-451-7-216

Eri-ikäisrakenteinen metsikkö

Lehtomainen kangas, vastaava suo ja ruohoturvekangas

| | | | | | |
|-----------|----------------|---------------------------|------------|------------|------------|
| -v | 2,81 ha | 1120 m³ | 43% | 38% | 19% |
| Keski-ikä | Pinta-ala | Kokonaispuusto | Mänty | Kuusi | Lehtipuu |

| | |
|-----------------------|--------------------------|
| Maalaji | Hienojakoinen kangasmaa |
| Kuivatustilanne | Ojittamaton kangas |
| Saavutettavuus | Ympärivuotinen |
| Metsän laatu | Ei määritelty |
| Metsätiedon keruutapa | Maastoinventointi (2021) |

Seuraavat toimenpiteet
Avohakkuu (2021)
Kuusen istutus (2021)
Mekaaninen raivaus (2021)
Mätästys (2021)

| Puulaji | Ikä v | Pohjapinta-ala m ² /ha | Runkoluku kpl/ha | Keskipituus m | Keskiläpimitta cm | m ³ | m ³ /ha | Tukki % | Kasvu m ³ /ha/v |
|---------------|-----------|-----------------------------------|------------------|---------------|-------------------|----------------|--------------------|---------|----------------------------|
| Kaikki | 78 | 34 | 603 | 25 | 29 | 1 120 | 398 | - | 9 |
| Mänty | 91 | 14 | 194 | 27 | 32 | 482 | 172 | - | 3 |
| Kuusi | 71 | 14 | 277 | 23 | 28 | 426 | 151 | - | 4 |
| Lehtipuu | 64 | 6 | 132 | 26 | 26 | 212 | 75 | - | 2 |