

Riippuen eri mastotoimittajien mallista:  
Ristikko-osien sivun pituus vaihtelee noin 500 mm - 700 mm välillä.  
Putkiosien halkaisija vaihtelee noin 500 mm - 800 mm välillä.  
Mastotoimittajan rakennesuunnittelija mitoittaa ja suunnittelee maston rakenteen tarkemmin rakennepiirustuksessaan.

Mastoon asennetaan kiipeilytikas, jonka alapää varustetaan kiipeilyneistoilla. Nämä maalataan samaan sävyyn putkiosan kanssa.

Väri, maston ristikko-osa:  
- sinkitty (väri "vaalea harmaa, sinkitty")



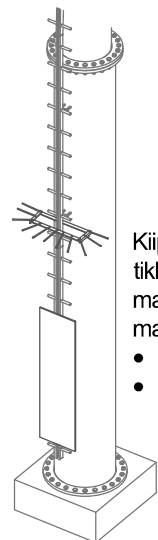
Väri, maston putki-osat:  
- Ruskea RAL 8025



Väri, Oleva laitesuoja:  
- Vaalean harmaa

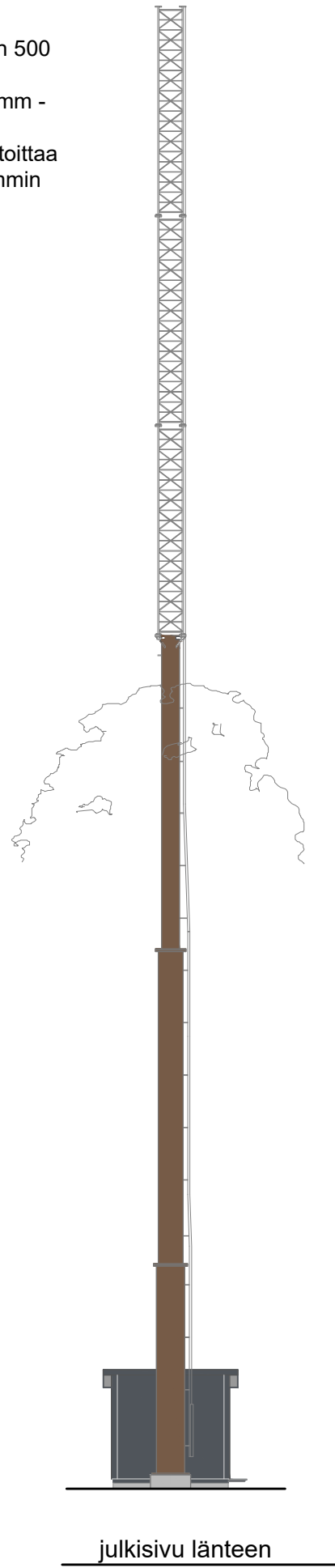


Tulostetut värisävyt voivat tulostusteknisistä syistä poiketa hieman oikeasta sävystä.

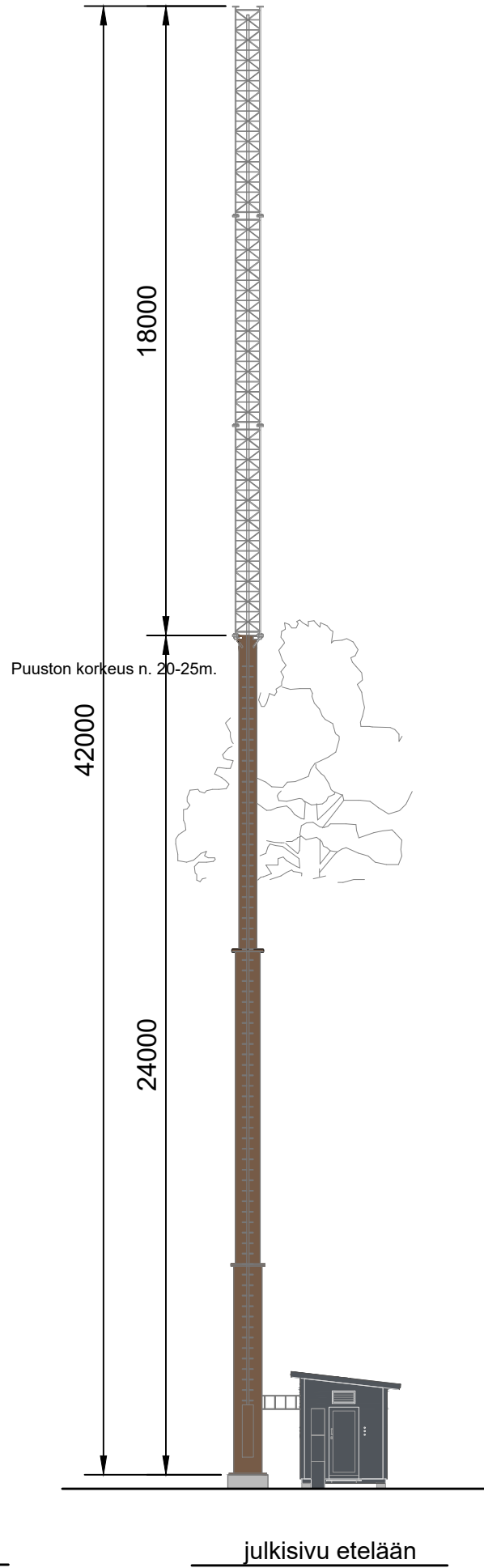


Kiipeilyesteet tikkaaseen (2 kpl) mastotoimittajan malliston mukaan:  
• piikkieste  
• ja levy

1:75



julkisivu länteen



julkisivu etelään

|   |  |  |                              |   |  |
|---|--|--|------------------------------|---|--|
| K.osa/Kylä<br>Onkkaala  |  | Kortt./Tila<br>Keski-Mustala   | Tontti/Rn:o<br>635-424-1-340 | Viranomaisen merkintöjä varten                      |  |
| Rakennustoimenpide<br>ERILLISLAITE  |  | Piirustuslaji<br>PÄÄPIIRUSTUS  | No<br>2 (3)                  | Korkeus- ja koord. järjestelmä<br>N2000 / ETRS-GK24 |  |
| Rakennuskohteen nimi ja osoite<br>Matkaviestintukiasema<br>ASEVELI<br>Kutojantie<br>36600 PÄLKÄNE |  | Piirustuksen sisältö<br>JULKISIVUPIIRUSTUS                               |                              | Mittakaavat<br>1:175<br>297 x 420                   |  |
| Suunnitteluala<br>ARK   |  | Työn n:o   | Piir. n:o<br>02              | Muutos  |  |
| Pääsuunnittelija<br>Rejlers Finland Oy, RI Veikko Erola   |  | Kohteen suunnittelutunnus<br>Telia Towers Finland Oy / Aseveli, id 24771 |                              |   |  |
| Suunnittelija<br>Rejlers Finland Oy, Veikko Erola   |  | Pvm<br>6.5.2022  |                              |   |  |



TELIA TOWERS FINLAND Oy  
PL 106, 00051 TELIA



www.rejlers.fi